

Développement Durable en Action



Octobre 2024, Édition n° 3

Citation du mois



« Les entreprises et le développement durable ne devraient pas être déconnectés, mais alignés dans une même stratégie, répondant aux besoins sociaux et environnementaux tout en créant de la valeur ».

À la une ce mois-ci

Que signifie la matérialité pour votre entreprise?



La matérialité est un élément important à étudier avant de définir la stratégie de votre entreprise en matière de développement durable. Elle permet de déterminer les questions susceptibles d'avoir un impact significatif sur les performances financières, les opérations ou la réputation de l'entreprise. Mais aussi, comment les activités de votre entreprise ont un impact sur l'environnement et les communautés qui l'entourent.

Qu'est-ce que la matérialité? La matérialité fait référence à l'importance de questions spécifiques susceptibles d'affecter les performances financières et la valeur à long terme d'une entreprise. Elle permet d'identifier les risques et les opportunités environnementaux, sociaux et de gouvernance (ESG) les plus pertinents pour une entreprise et ses parties prenantes.

Une évaluation de la matérialité vise à identifier les thèmes de développement durable qui sont essentiels à la réussite de votre entreprise. Il s'agit essentiellement de répondre à la question suivante : Quels sont les facteurs ESG susceptibles d'avoir un impact financier ou opérationnel significatif sur notre entreprise?

Que mesure-t-elle? L'objectif est d'évaluer comment certaines questions ESG pourraient affecter la capacité de votre organisation à créer de la valeur au fil du temps. Elle mesure les risques ou les opportunités potentiels liés aux questions environnementales (changement climatique, gestion des déchets, utilisation de l'eau), sociales (pratiques de travail, relations avec les communautés) et de gouvernance (structure du conseil d'administration, éthique). Ces facteurs peuvent :

- Affecter vos performances financières (par exemple, les coûts de la réglementation, les préférences des consommateurs).
- Influencer votre réputation et vos relations avec les parties prenantes.
- Avoir un impact sur la conformité à la réglementation et les risques juridiques.

Comment construire une matrice de matérialité? Le processus de création d'une matrice comprend généralement les étapes suivantes :

1. **Identifier les thèmes ESG clés** : Commencez par identifier les questions ESG pertinentes en fonction de votre secteur d'activité, des réglementations et des tendances émergentes.

Les questions et les évaluations relatives à la matérialité sont basées sur des normes établies telles que :

- **Global Reporting Initiative (GRI)** : fournit des lignes directrices complètes sur la manière d'évaluer les questions ESG importantes.
- **Sustainability Accounting Standards Board (SASB)** : Normes spécifiques à chaque industrie qui mettent en évidence les questions financièrement importantes.
- **Task Force on Climate-related Financial Disclosures (TCFD) (Groupe de travail sur les informations financières liées au climat)** : Se concentre sur les risques liés au climat.

Ces cadres permettent de s'assurer que le processus d'évaluation de la matérialité est structuré et comparable d'un secteur à l'autre.

2. **Impliquer les principales parties prenantes** : Réalisez des enquêtes, des entretiens ou des ateliers pour comprendre quelles sont les questions les plus importantes pour vos principales parties prenantes, telles que les clients, les employés, les investisseurs, les fournisseurs, les autorités de réglementation, les associations, etc.

3. **Évaluer l'impact sur l'entreprise** : Utilisez des données internes, des analyses d'experts et les commentaires des parties prenantes pour évaluer les enjeux qui ont le plus d'impact potentiel sur l'entreprise. Incluez une évaluation financière de chaque impact dans vos résultats.
4. **Attribuer une note et un ordre de priorité** : Attribuez des notes à chaque question ESG en fonction de deux facteurs : L'importance pour les parties prenantes (perspective externe) et l'impact sur la réussite de l'entreprise (perspective interne). Vous pouvez également appliquer une moyenne pondérée aux réponses de vos parties prenantes, par exemple en accordant plus de poids aux réponses des clients ou des employés.
5. **Construire la matrice** : Représentez ces questions sur une matrice à deux axes, dont l'un représente l'importance des parties prenantes et l'autre l'impact sur l'entreprise. Les questions les plus matérielles sont placées dans le coin supérieur droit de la matrice.

Qu'est-ce que la double matérialité?

La **double matérialité** élargit la matérialité traditionnelle en tenant compte non seulement de l'impact des facteurs ESG sur votre organisation, mais aussi de l'impact des activités de votre entreprise sur la société et l'environnement. Ce concept est issu de la directive européenne sur les rapports non financiers (NFRD) et constitue désormais un élément clé de la **directive sur les rapports d'entreprise sur le développement durable (CSRD)**.

- **Matérialité financière** : Quel est l'impact des questions ESG sur les performances financières de l'entreprise?
- **Matérialité environnementale et sociale** : Quel est l'impact de l'entreprise sur l'environnement et la société en général?

La double matérialité exige des entreprises qu'elles évaluent les deux aspects, garantissant ainsi une approche holistique du développement durable.

Conclusion

La matérialité dans l'ESG consiste à identifier les questions clés qui affectent la performance financière d'une entreprise et les relations avec les parties prenantes. Avec la montée de la double matérialité, on attend de plus en plus des entreprises qu'elles rendent compte de leur impact social et environnemental au sens large. Lors de l'évaluation de la matérialité, l'utilisation de cadres tels que la GRI, la SASB et la TCFD garantit que le processus est structuré et approfondi.

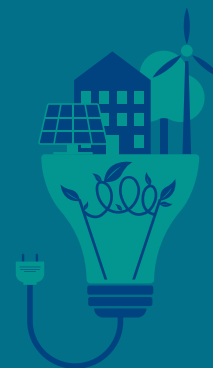
La compréhension de la matérialité aide les entreprises à hiérarchiser les questions de durabilité les plus urgentes et à les aborder de manière stratégique pour assurer leur réussite à long terme.

Si vous souhaitez réaliser une évaluation de la matérialité, nous vous invitons à nous contacter pour obtenir un avis d'expert :

Contact | Magali Depras Services Conseils

Conseils pratiques

Articles et événements récents



Vous recherchez des lectures rapides sur les thèmes du développement durable et de l'ESG?

Pour accéder à nos publications sur l'ESG :

[Blogue | Magali Depras](#)

Au cas où vous l'auriez manqué, voici le lien vers notre dernier article sur l'intelligence artificielle (IA) et le développement durable dans Les Affaires :

[Solutions d'affaires durables - Les Affaires](#)

Événements à inscrire à votre agenda

Divulgence du classement Global Top 50 Women in Sustainability le 14 octobre!

Webinaire le 7 novembre à 17h00

Retrouvez-nous pour une conversation stimulante sur le thème du « leadership audacieux » avec quelques-unes de ces femmes leaders dans le domaine du développement durable. Restez à l'écoute pour plus de détails bientôt!

Certification en éthique et conformité et HEC École des Dirigeantes et Dirigeants Montréal organisent une table ronde suivie d'un cocktail le 13 novembre, de 17h00 à 21h00

Je suis ravie de rejoindre Dominique Anglade, Guillaume A. Callonico et Jean-François Lépine pour une conversation sur l'éthique et la géopolitique et sur la manière de naviguer dans l'incertitude mondiale.

Les places sont limitées. Vous pouvez réserver votre place ici : <https://utm.io/uhurB>

Je me réjouis de vous rencontrer!



Développement Durable en Action

Votre Infolettre sur les dernières tendances ESG et les solutions d'affaires durables



contact@magalidepras.com



www.magalidepras.com